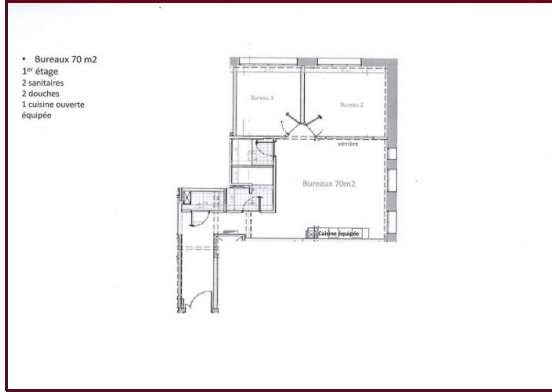


Nous contacter

70 m²

3 pièces

Paris



Type de bien	Bureau
Surface	70 m ²
État général	Neuf
Pièces	3
Étage	1
Loyer	2 916 € /mois Pas de TVA
Charges	200 € /mois

Référence LP192, Mandat N°6916 CHAMPS DE MARS - SUFFREN - DUPLEIX

Grand open space lumineux de 30m² avec cuisine équipée et 2 bureaux fermés dont un avec verrière.

2 sanitaires et 2 douches.

BAIL 3/6/9 ou PRECAIRE

Mandat N° 6916. Provision sur charges 200 €/mois, régularisation annuelle. Honoraires de : HT à la charge du locataire. Nos honoraires :

<http://www.elyseetransactions.fr/honoraires>



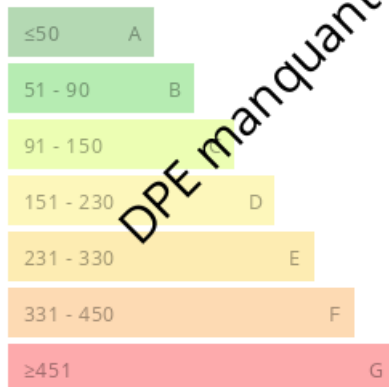
Elysée Transactions
76 Av des Champs Elysées
75008 Paris
01 53 53 07 04



David FREY
elyseetransactions@orange.fr
06 62 48 17 77

Consommations énergétiques

Logement économe



Logement énergivore (kWh/m².an)

Émission de gaz à effet de serre

Faible émission de GES



Forte émission de GES (kg CO₂/m².an)